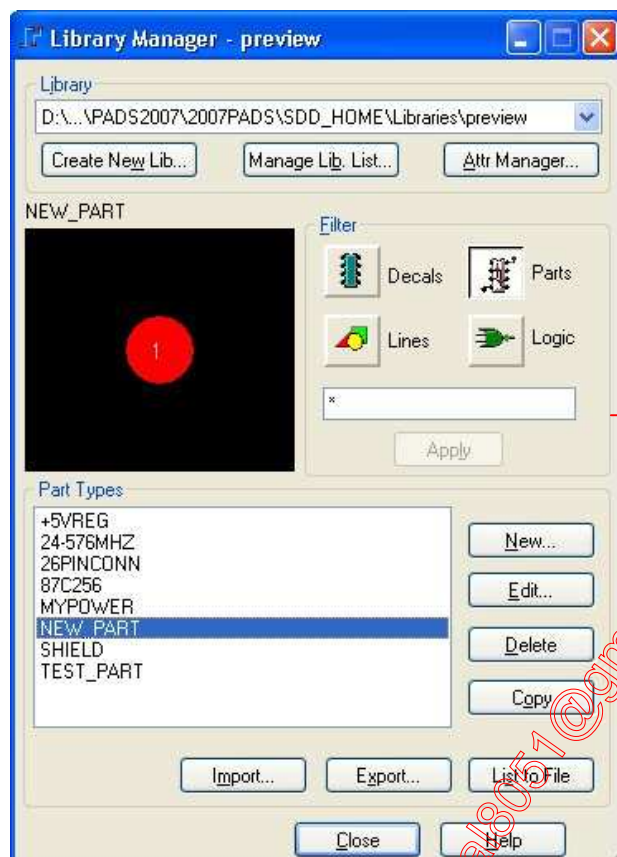


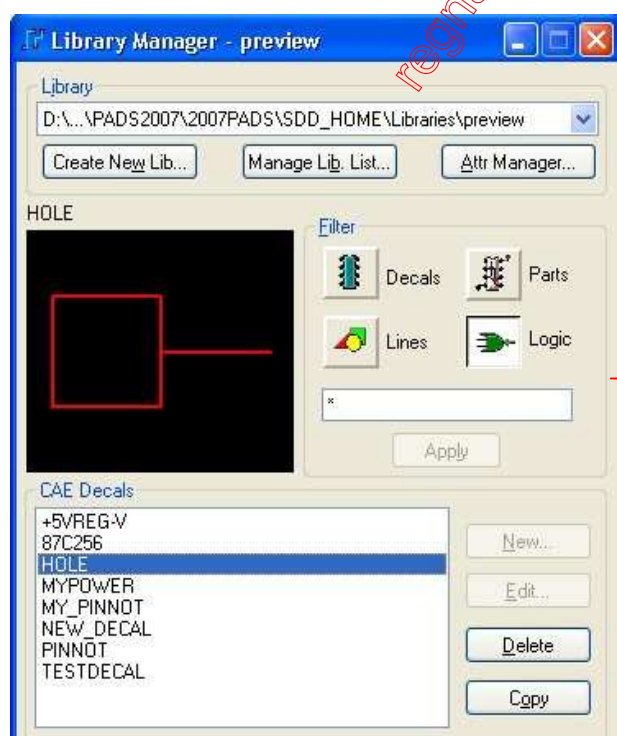
PADS 2007 中放置安装孔讨论教程

开篇语：此篇文档命名为“讨论教程”，是因为我也不确定是否完全正确，仅此供如我等初学者参考和讨论。

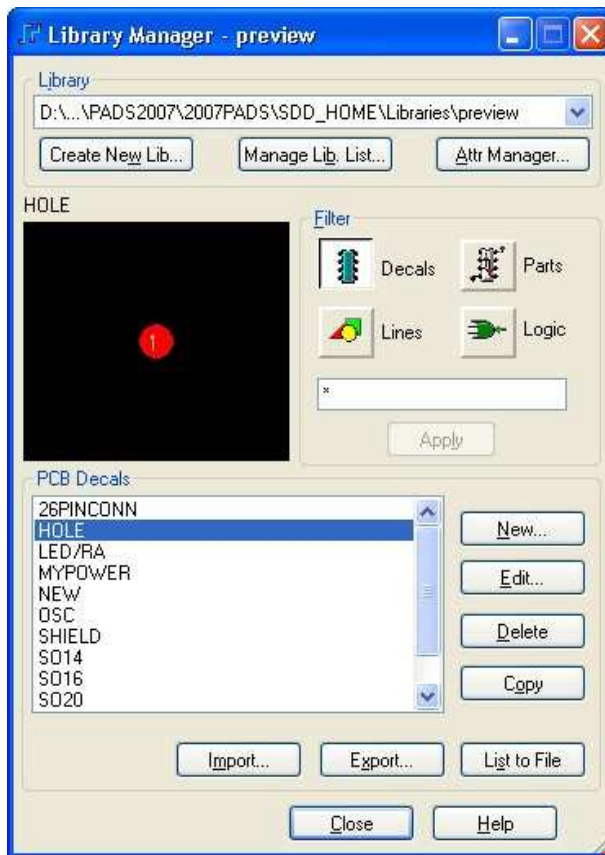
1) 先在 PADS 中建立好一个安装孔的元素，我所建立的示例元件如下的样子。



此安装孔元件的 Part 类型的样子。

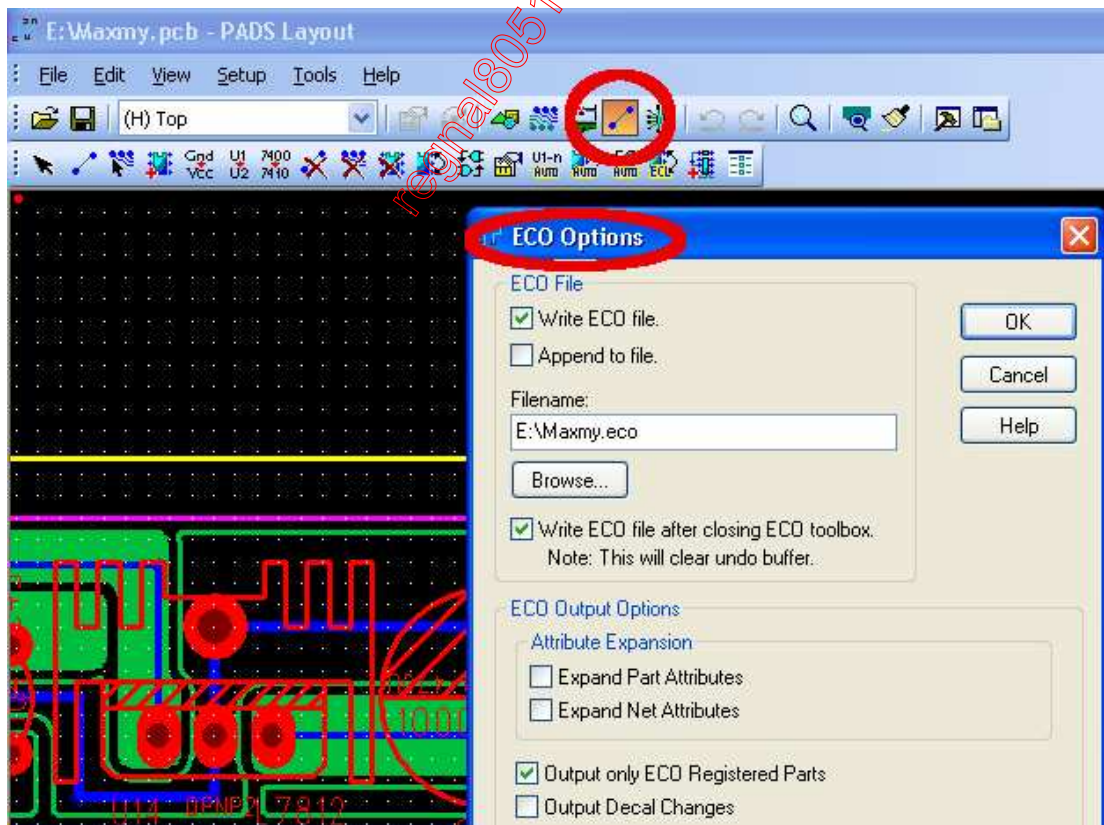


此安装孔元件的逻辑封装的样子。



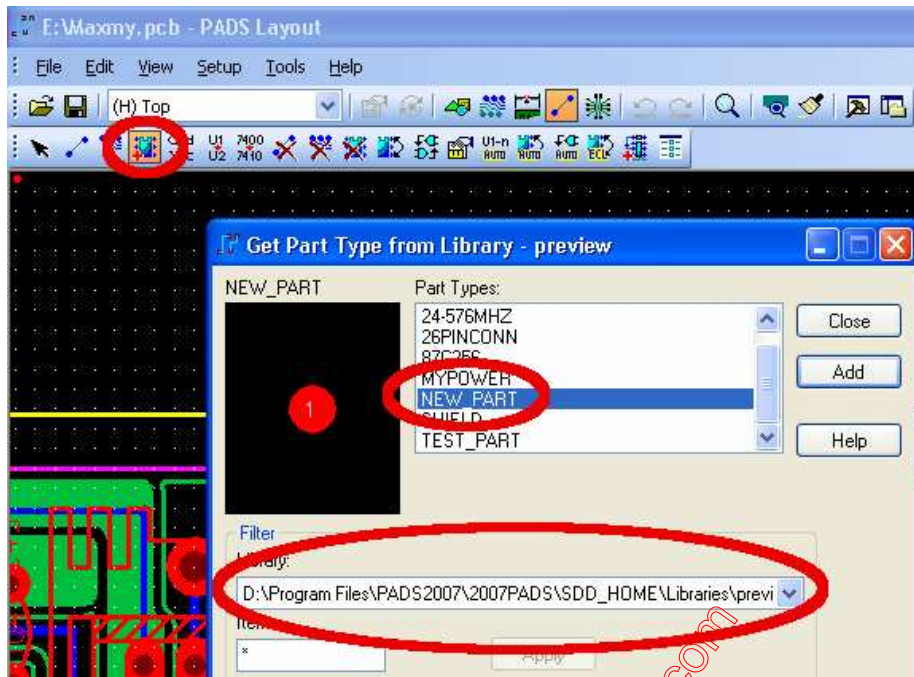
此安装孔元件的 Decal 封装的样子。

2) 像步骤 1) 那样建立好安装孔的封装后, 就可以在 PCB 文件中添加此安装孔了。如下图, 在 ECO 模式下添加。

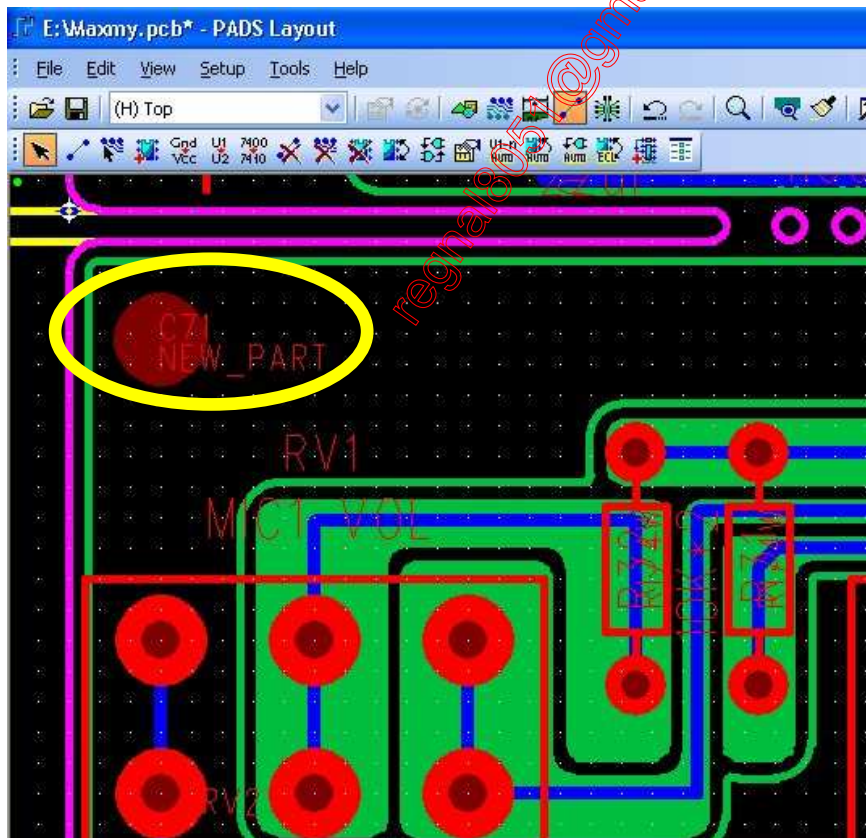


点击 ECO Options 对话框的“OK”按钮确认。

3) 在进入 ECO 后，如下图所示点击添加元件，并在步骤 1) 中建立的安装孔所在的元件库中调出这个名为“NEW_PART”的安装孔。



4) 如下图，把这个安装孔放置在板子需要拧螺丝的左上角，如黄色椭圆区域所示。结束。



仅以此篇章，献给毕业一年中在珠海伟创力默默向嵌入式软硬件开发靠拢的岁月，献给即将辞职，随后奔赴嵌入式系统职业开发道路的希望时期。

Larshi Regnal, 2008-5-9