



收藏本页  
联系我们  
论坛帮助

Larshi\_King 重登录 隐身 用户控制面板 搜索 风格 [同行博客](#) 论坛状态 论坛展区 [纯文字版](#) [分栏模式](#) PCB 技术网

PCB人才网 [繁體](#) 退出

中国PCB论坛网 → EDA 软件 → PowerPCB → PADS2007 安装问题

我的收件箱 (0)

本页URL地址（双击复制）：<http://www.pcbbbs.com/dispbbs.asp?boardID=17&ID=163283&page=1>

**CYBERNET** PCB Design Software Solutions,  
莎益博伴你设计行 Training and Consulting Services CH

您是本帖的第 **131** 个阅读者

标题: **PADS2007 安装问题**

树形 打印 收藏 推荐 修复

whb168



等级: 三级普工

文章: 124

积分: 631

注册: 2006年1月26日



发表于2008-1-26 16:39:00

[博客](#)

[短信](#)

[好友](#)

[信息](#)

[搜索](#)



楼主

[邮箱](#)

**一博 专业高速PCB设计**

超大规模PCB设计团队,京深沪杭,120人 服务 Intel,华为,中兴等, 高新技术企业

**专业PCB抄板--深圳宏力捷**

专业从事电子产品设计与开发, PCB LAYOUT,代工代料生产.

Google 提供的

**PADS2007 安装问题**

我在安装PADS2007到了这个步时就不动了, 没有下一步的对话框。还  
请请教各位大师!!



此主题相关图片如下:



比思电子（上海办事处）招聘AE 应用工程师、Sales&Technology assistant 销售和技术助理

[引用](#) [回复](#) [帖子操作](#) [↑](#)

xfcy



等级：中级工程师  
文章：1072  
积分：4051  
注册：2006年11月21日



发表于2008-1-26 16:56:00

[博客](#) [短信](#) [好友](#) [信息](#)  
[搜索](#) [邮箱](#)

[第 2 楼](#)

我装了2005，前几天又下了个2007精简版的，不用按装，直接可以使用。

比思电子（上海办事处）招聘AE 应用工程师、Sales&Technology assistant 销售和技术助理

[引用](#) [回复](#) [帖子操作](#) [↑](#)

代代表表表



等级：三级普工  
文章：111  
积分：571



发表于2008-1-26 23:47:00

[博客](#) [QQ](#) [短信](#) [好友](#)  
[信息](#) [搜索](#) [邮箱](#)

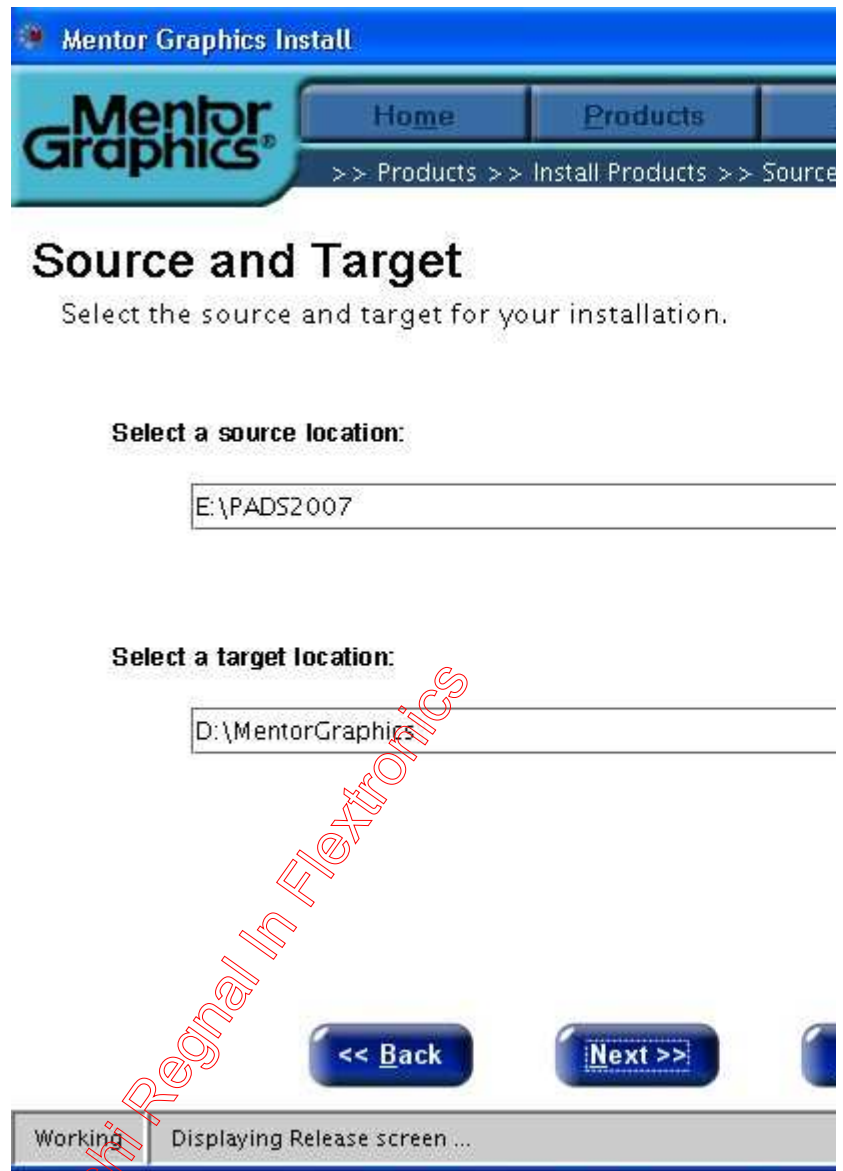
[第 3 楼](#)

d盘的那个文件夹还有2005版本的文件?另选路径安装。

注册: 2007年8月12日	上面的那个路径是你2007安装版本的存放路径,你有没有填写完整?
	启程PCB培训学校: 专业电子电路研发、设计; PCB设计、CAM工程师人才培训基地。 <a href="#">引用</a> <a href="#">回复</a> <a href="#">帖子操作</a> <a href="#">↑</a>
<b>whb168</b>    等级: 三级普工 文章: 124 积分: 631 注册: 2006年1月26日	 发表于2008-1-28 11:50:00 <a href="#">博客</a> <a href="#">短信</a> <a href="#">好友</a> <a href="#">信息</a> <a href="#">搜索</a> <a href="#">邮箱</a>   第 4 楼  上面的那个路径应是2007安装版本的源文件路径,经过摸索现2007年已安装好! 原来是我主机上有两张网卡所致!
	专业线路板) C A M及M I 工程师培训, 热线报名电话:0755-27204925廖小姐 <a href="#">引用</a> <a href="#">回复</a> <a href="#">帖子操作</a> <a href="#">↑</a>
<b>pcb1ib</b>    等级: 一级普工 文章: 46 积分: 495 注册: 2008年1月21日	 发表于2008-1-28 14:22:00 <a href="#">博客</a> <a href="#">短信</a> <a href="#">好友</a> <a href="#">信息</a> <a href="#">搜索</a> <a href="#">邮箱</a>   第 5 楼  你不添加源文件夹是不行的.
	上海翱世电子科技, 为您提供芯片采购、 <a href="#">引用</a> <a href="#">回复</a> <a href="#">帖子操作</a> <a href="#">↑</a>

<p>whb168 </p> <p></p> <p></p> <p>等级：三级普工 文章：124 积分：631 注册：2006年1月26日</p>	<p>PCB设计、打样贴片一体化服务！</p> <p> 发表于2008-1-28 14:46:00 <a href="#">博客</a> <a href="#">短信</a> <a href="#">好友</a> <a href="#">信息</a>   第 6 楼</p> <p><a href="#">搜索</a> <a href="#">邮箱</a></p> <p>多谢Pcblib提醒，不过还有一点我想详述一下，就是我的M盘为虑拟光驱里面已加载了源文件！</p>
	<p>启程PCB培训学校：专业电子电路研发、设计；PCB设计、CAM工程师人才培训基地。</p> <p><a href="#">引用</a> <a href="#">回复</a> <a href="#">帖子操作</a> </p>
<p>wyorkui </p> <p></p> <p></p> <p>等级：二级技术员 文章：430 积分：1604 注册：2007年1月10日</p>	<p> 发表于2008-1-29 8:52:00 <a href="#">博客</a> <a href="#">短信</a> <a href="#">好友</a> <a href="#">信息</a>   第 7 楼</p> <p><a href="#">搜索</a> <a href="#">邮箱</a></p> <div data-bbox="606 1160 1348 1294"> <p>以下是引用xycy在2008-1-26 16:56:00的发言： 我装了2005，前几天又下了个2007精简版的，不用按装，直接可以使用。</p> </div> <p>老兄可以上讲下2007精简版在那里下不,我下了个用不了啊</p>
	<p>比思电子（上海办事处）招聘AE 应用工程师、Sales&amp;Technology assistant 销售和技术助理</p> <p><a href="#">引用</a> <a href="#">回复</a> <a href="#">帖子操作</a> </p>
<p>blackegger </p> <p></p>	<p> 发表于2008-1-29 9:40:00 <a href="#">博客</a> <a href="#">短信</a> <a href="#">好友</a> <a href="#">信息</a>   第 8 楼</p> <p><a href="#">搜索</a> <a href="#">邮箱</a></p> <p>电脑上装过pads软件，再装就会出现这个现象，我碰到过，解决方法，卸载以前的，清除注册表里面的 和 mentorgraphics pads powerpcb powerlogic 相关的信息，再安装</p>

 等级：二级技工 文章：217 积分：2663 注册：2002年9月3日	
	启程PCB培训学校：专业电子电路研发、设计； PCB设计、CAM工程师人才培训基地。 <a href="#">引用</a> <a href="#">回复</a> <a href="#">帖子操作</a> <a href="#">↑</a>
 <b>Larshi_King</b>    头衔：硬件电路+驱动程序 等级：一级技工 文章：173 积分：1662 注册：2006年5月6日	 发表于2008-3-21 20:53:00 <a href="#">博客</a> <a href="#">短信</a> <a href="#">好友</a> <a href="#">信息</a> <a href="#">搜索</a> <a href="#">邮箱</a>  第 9 楼  <b>我遇见了同样的问题！</b>  我遇见了同样的问题！如下图。我之前安装的是PADS2005.我已经把PADS2005卸载了啊   此主题相关图片如下：  



中国深圳新柳电子开发有限公司 专

[引用](#)

[回复](#)

[编辑](#)

[帖子操作](#)



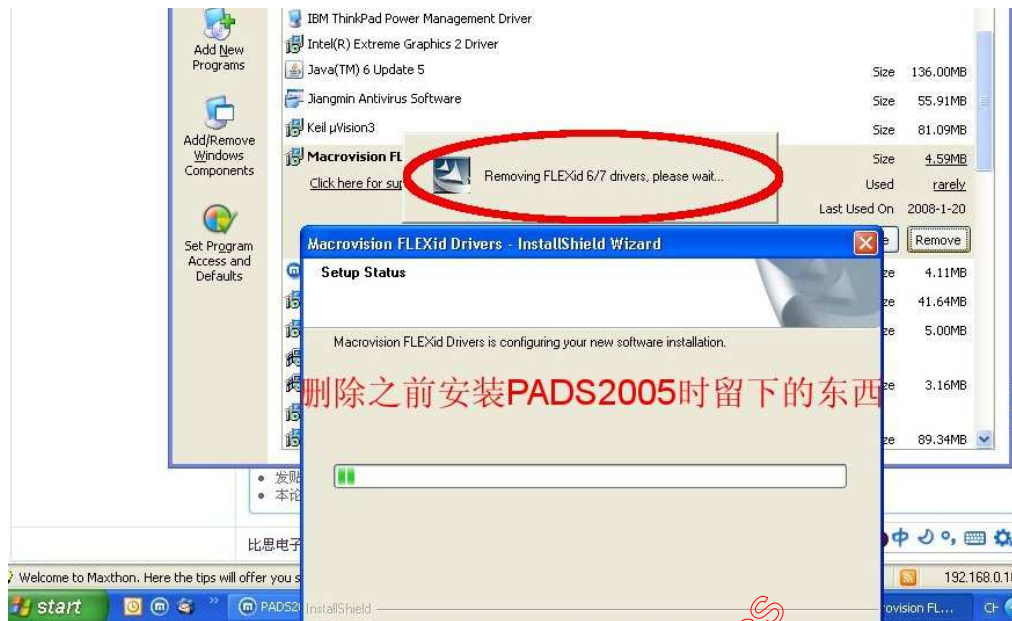
业PCB线路设计: 0769-26126612(设

计基地)13760152434(深圳) Email:newpcb@newpcb.cn

PowerPCB

9 9 1/1页 [1](#) [1](#) [GO](#)

为什么安装不上呢？原来是之前安装的 PADS2005 的一些残留文件没有彻底清除的原因吧：



清除上图的文件，关闭杀毒软件和防火墙，就能安装啦！如下图：



但是, PADS2007 安装都 OK, 我的 Allegro 却不能使用了! capture 15.5 提示没有许可文件, 而 Allegro 15.5 出现启动框后, 之后就什么界面也没了……  
该怎么办? 谢谢!

Larshi, 2008-3-21